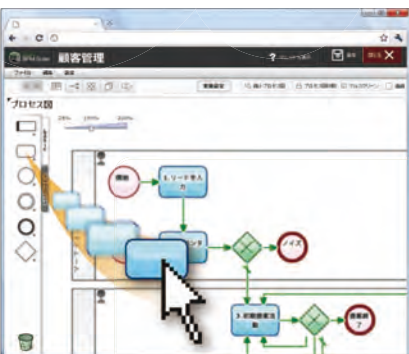


無料
試用可!

BPMのすべてを クラウドで

BPM: Business Process Management



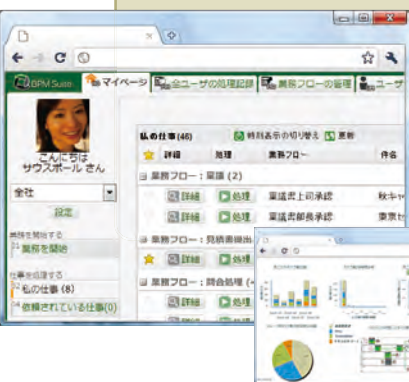
BPMNモデリング
ドラッグ & ドロップ



入力フォーム
自動生成



Questetra BPM Suite SaaS Edition



BI / BAM
ユーザーフレンドリー

いつでも、どこでも
Google Apps
スマートフォン



Questetra BPM Suite SaaS Edition
月額 1000 円 / ユーザ

SaaS 型 BPM

検索

400超のテンプレート

Workflow Sample

すぐに業務に使える BPMN サンプル

BPM 導入の最大の難関はズバリ業務フローのモデリング。
サンプルを利用するのが賢いやりかた。
「Workflow Sample」では 400 を超えるサンプルをご用意しています。

<http://ja.workflow-sample.net/>

*2011.06 現在

BPMN : Business Process Model and Notation

機能抜粋



A: ワークフロー機能

- A1. 仕事一覧機能**
 - A1-1. 引き受けた仕事の一覧機能
 - A1-2. 引き受けた仕事の上流実行結果詳細閲覧機能
 - A1-3. 業務データのエクスポート機能
 - A1-4. 仕事締切のエクスポート機能
- A2. 仕事実行機能**
 - A2-1. 仕事実行結果入力機能
 - A2-2. 仕事ノウハウのメモ機能
 - A2-3. チャット機能
- A3. 仕事引受返上機能**
 - A3-1. 未割当仕事の一覧機能
 - A3-2. 未割当仕事の引き受け機能
 - A3-3. 引き受けた仕事の返上機能
 - A3-4. 引き受けた仕事の委譲機能

- A4. 仕事実行履歴一覧機能**
 - A4-1. 実行した仕事の downstream 確認機能
 - A4-2. 閲覧権限のある仕事データの再利用起動機能

- A5. 仕事ステータス通知機能**
 - A5-1. 締切通知機能(メール通信)
 - A5-2. 仕事発生通知機能(メール通信)
 - A5-3. メッセージ発信機能(メール通信・HTTP 通信)

- A6. 仕事の自動起動機能**
 - A6-1. 仕事のタイマー自動起動機能
 - A6-2. 仕事のメッセージ自動起動機能(HTTP 通信)

- A7. 例外処理機能**
 - A7-1. 強制割当変更機能
 - A7-2. 強制途中終了機能

B: プロセスモニタリング機能

- B1. 仕事状態一覧機能**
 - B1-1. 仕事進捗一覧機能
 - B1-2. 滞留ダイアグラム表示機能
- B2. 期間集計機能**
 - B2-1. 工程別処理数グラフ表示機能
 - B2-2. 実施者別処理数グラフ表示機能
 - B2-3. 所用時間グラフ表示機能
- B3. モニタリング補助機能**
 - B3-1. プロセス絞込条件保存機能
 - B3-2. 全記録エクスポート機能

C: プロセスモデリング機能

- C1. ワークフローシステム制御機能**
 - C1-1. 稼働機能
 - C1-2. 一時停止機能
- C2. ワークフロー設計機能**
 - C2-1. ワークフローの描画定義機能
 - C2-2. ワークフロー中の条件分岐式定義機能
 - C2-3. ワークフロー中の各仕事担当定義機能
 - C2-4. ワークフローに流れるデータ項目定義機能
 - C2-5. ワークフローに流れるデータ項目閲覧権限設定機能
 - C2-6. 各タスクの入力画面 HTML カスタマイズ機能

C3. ワークフロー定義管理機能

- C3-1. エクスポート機能
- C3-2. インポート機能
- C3-3. コピー機能
- C3-4. 過去バージョン一覧機能

D: システム設定機能

- D1. ユーザカスタム機能**
 - D1-1. 通知方式変更機能
 - D1-2. ユーザ言語設定機能
 - D1-3. パスワード変更機能
- D2. ユーザ登録機能**
 - D2-1. 個別登録機能
 - D2-2. CSV一括登録機能
 - D2-3. GoogleApps 一括同期機能
- D3. グループ登録機能**
 - D3-1. 個別登録機能
 - D3-2. CSV一括登録機能
 - D3-3. GoogleApps 一括同期機能
- D4. プロセスオーナー機能**
 - D4-1. ワークフロー設計権限設定機能
 - D4-2. 監査証跡

X: システム連携(機能横断)

- X1. シングルサインオン機能**
 - X1-1. GoogleApps アカウントログイン機能
- X2. データエクスポート機能**
 - X2-1. CSV ファイルへのエクスポート
 - X2-2. Microsoft Excel へのエクスポート
 - X2-3. GoogleApps Docs へのエクスポート
 - X2-4. GoogleApps Calendar へのエクスポート
- X3. データ送受信機能**
 - X3-1. 処理中データの外部自動送信機能
 - X3-2. 外部マスターファイル

無料
体験可

アカウント
即発行!

5 ユーザ / 100MB まで無料。
15 日間アクセスがない場合は、
自動的にご利用アカウントを停止いたします。



「SaaS BPM 体験」よりお申込み

<http://store.questetra.com/ja/>

導入実績



受賞・メディア掲載



世界中のヒューマンタスクを最適化する



株式会社 クエストetra

〒604-0835
京都市中京区御池通間之町東入
高宮町206御池ビル4階
TEL: 075-205-5007 FAX: 075-205-5097
設立: 2008年4月 資本金: 1.6億円
<http://www.questetra.com/>

お問い合わせ